

# Miete

## Lautsprecheranlage

### EON 610, 1000W

Die Anlage kann mit einer oder zwei Lautsprecherboxen betrieben werden. Als Eingang ist ein Mikrofon oder Mobiltelefon möglich (Adapter sind vorhanden). Bei Musikveranstaltungen ist eine SUISA Abgabe Sache des Veranstalters!

#### Materialliste:

- 2 identische Lautsprecherboxen sowie 2 Regenhüllen
- 2 Stative für Lautsprecherboxen
- 1 Stativ für Mikrofon
- 2 Kabelrollen für Stromanschluss
- 1 Koffer mit:
  - 2 Netzkabel für Lautsprecherboxen
  - 1 Lautsprecherkabel (zur Verbindung der 2 Boxen)
  - 1 Mikrofon + Anschlusskabel
  - 2 Adapter iPhone und Samsung Mobilgeräte (Kopfhöreranschluss möglich)

**Nicht vorhanden:** Mobiltelefon oder andere Musikgeräte

**Lagerort:** Geispelgasse 50 (Vereinslager), Zufahrt = Zubringerdienst

**Preis:** CHF 40.-- pro Anlass



Reservationsanfragen an:

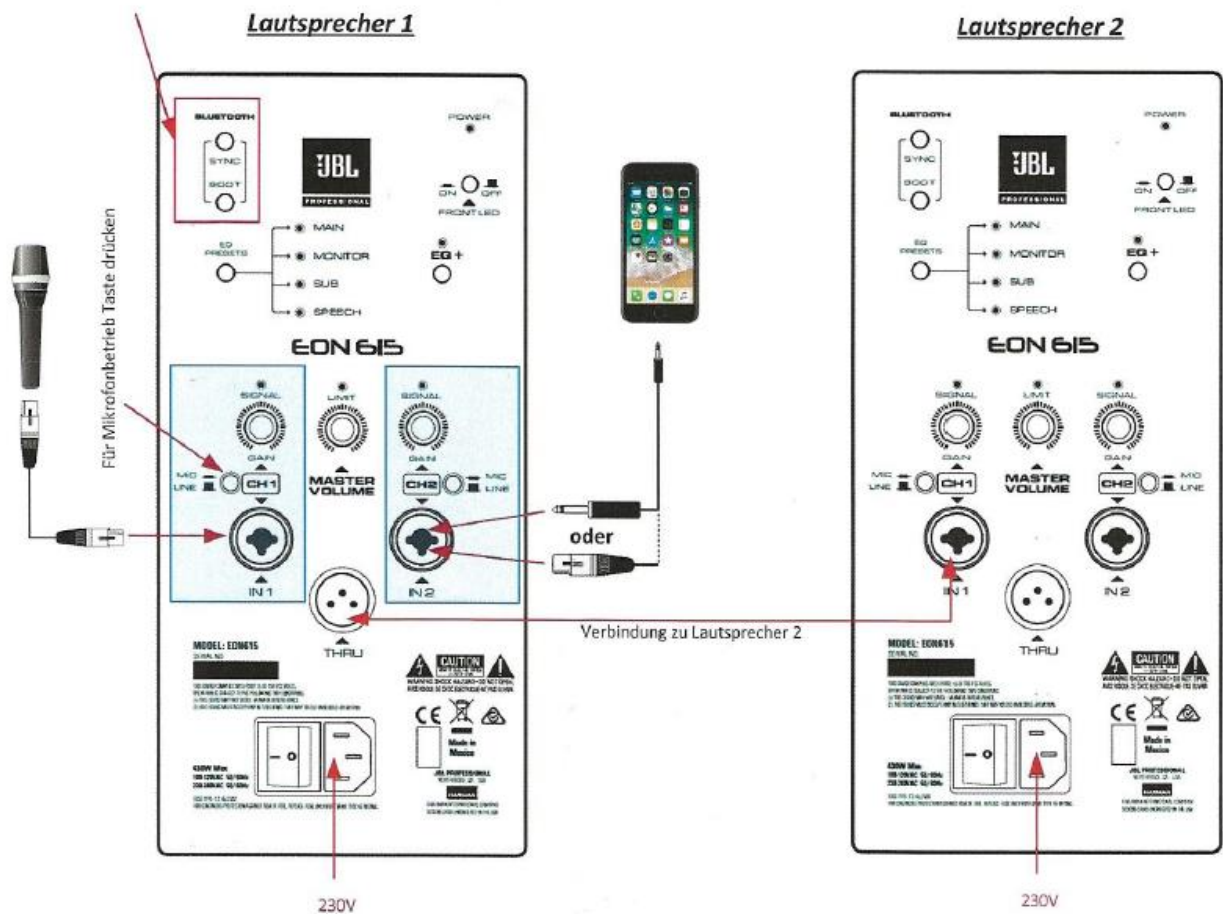
Karl Flubacher, Bachmattweg 4, 4132 MuttENZ

[webmaster@igom.ch](mailto:webmaster@igom.ch) / Tel P 061 461 54 02 / Tel M 079 909 36 19

[www.igom.ch](http://www.igom.ch)

# Kurzbeschreibung

**Nicht benutzen!**  
Ist nur für die Konfiguration.  
Bluetooth AUDIO geht nicht!



## Bitte beachten!

Audioquellen können direkt an die Anschlüsse CH1 und CH2 angeschlossen werden.  
Beim Anschluss eines Handys oder via Bluetooth kann es sein, dass die Lautstärke nicht optimal ist. A) Entweder beim Handy Lautstärke verstellen oder B) die MIC/LINE Taster auf Mikrophon Stellung drücken – ACHTUNG zuerst Lautstärkeregler zurückdrehen!  
Ansonsten kann der Lautsprecher beschädigt werden!

Wenn die Lautstärke generell zu wenig ist, kann es ein, dass der Lautsprecher via Bluetooth- Installations App verstellt wurde. In diesem Fall einen Werk- Reset durchführen